

## **GALERÍA EME 04**

**17 DE FEBRERO AL 3 DE MARZO DE 2009**

**Exposición de Óleos**

**Alicia Alcover** (Palma de Mallorca)

Presenta una colección de pinturas recientes, después de una larga trayectoria profesional relacionada con la estética, el color y las artes decorativas.

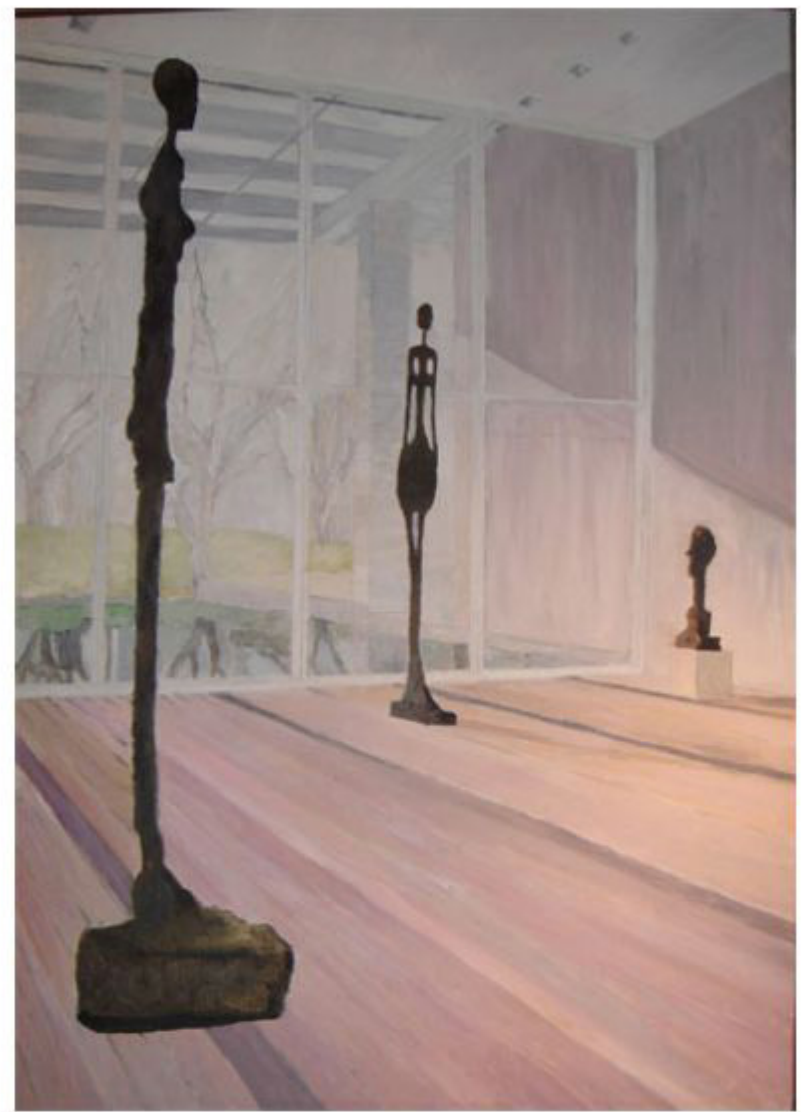
Comenzó su formación en el taller del pintor Ramón Nadal. Estudió a continuación Bellas Artes en Madrid.

A los 22 años comienza a trabajar en "El Clarín", de Manu Elexpuru, al principio como publicista (Cocacola de España, Loewe, etc) y más tarde en el Comité de dirección.

Después de unos años de intensa dedicación a la familia, cambia su rumbo profesional artístico, en directa colaboración con WILLY WAKONIGG (Gastón y Daniela); pronto llegó a formar parte del consejo de la sociedad.

Realizó proyectos con los que ganó concursos de restauración de grandes obras con tejidos originales del XVIII y XIX, de fabricación manual en Lyon desde el s. XVII.

Entre las restauraciones históricas realizadas, con réplicas de las telas originales, están: el Palacio Real (entre los años 80 y el 2000), los Reales Alcázares de Sevilla, la Cartuja de Sevilla, el Palacio del Pardo, el Palacio de Aranjuez, la Casita del Príncipe en El Escorial, el Palacio Real de la Granja, el Palacio de Linares, el Teatro principal de Burgos, el Palacio del Marqués de Dos Aguas, en Valencia, el Teatro Real de Madrid, el Teatro del Liceo en Barcelona, después del incendio, etc.



### **COMENTARIO A MI EXPOSICIÓN**

*"La vida profesional me ha enseñado a través del interiorismo de las Artes decorativas, en su mas amplio sentido, que el eclecticismo, mezclado con un punto de sorpresa, consigue buenos resultados en mi desarrollo personal y en aquellos a quien me dirijo.*

*Durante muchas intervenciones profesionales en el ámbito de las telas, aportando mezclas muy diversas, con frecuencia echaba de menos la existencia de bonitos cuadros al oleo .*

*h He tratado en estas obras de diversificar temas y colores que aporten originalidad; de forma que la pintura pueda ser un complemento importante en los mas diversos ambientes.*

*En una reciente visita al museo de la colección Basilea ,con una soberbia arquitectura atemporal, magnifico fondo para la impresionante colección de Arte Moderno que alberga, percibi tan intensa emoción al recorrer sus luminosas salas que he querido recordar todo ello aqui en tres de mis cuadros."*

Galería EME 04  
Fernández de la Hoz, 20  
28010 Madrid  
Tfno: 913080834  
[info@galeriaeme04.com](mailto:info@galeriaeme04.com)  
[www.galeriaeme04.com](http://www.galeriaeme04.com)

**Horario:** lunes a sábado, de 10.00 a 14.00  
Martes, jueves y viernes, de 17.30 a 20.30